



經濟部

Ministry of Economic Affairs

# 涉及海岸管理法特定區位之漁電共生專區查詢



經濟部能源署  
中華民國112年9月



**壹、區位查詢說明**

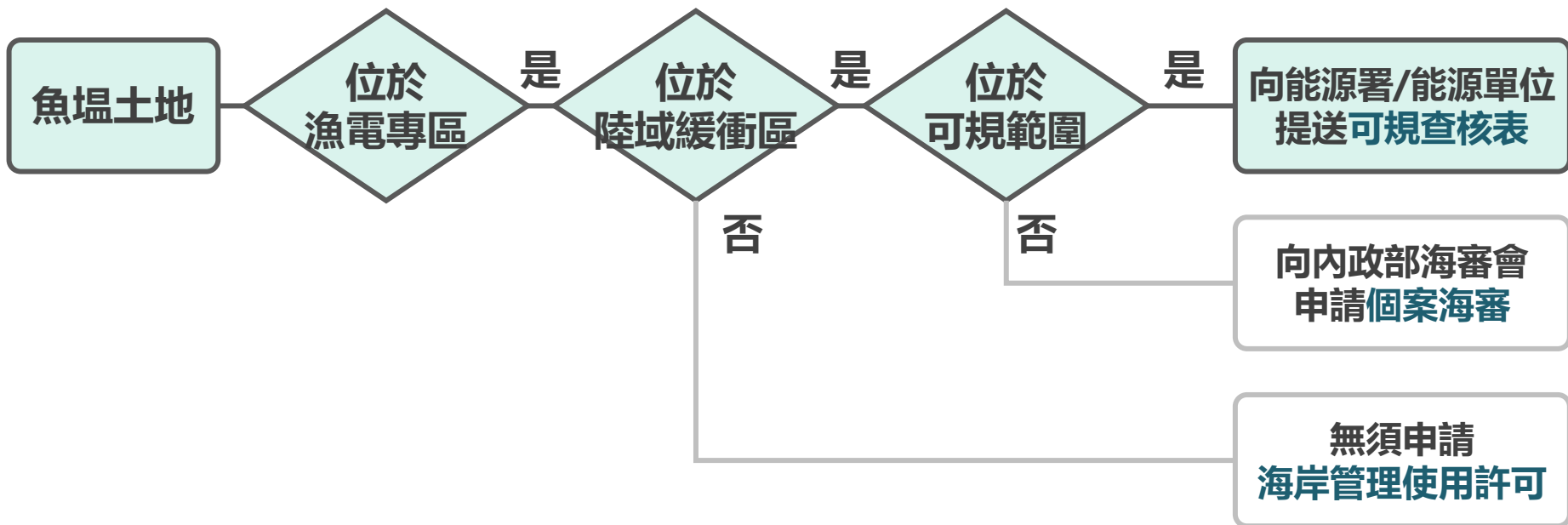
**貳、漁電共生專區區位查詢**

**參、可行性規劃報告計畫範圍查詢**

**肆、海岸地區特定區位查詢**

# 壹、區位查詢說明

- 經濟部為簡化漁電共生設置程序，已辦理「海岸利用管理可行性規劃報告」，倘業者案場**位於可規報告範圍**，得於**施工許可**或**同意備案階段**檢具「漁業經營結合綠能之區位範圍海岸利用管理可行性規劃報告**應辦事項查核表**及回覆說明」。
- 本次簡報說明查詢魚塭土地位於漁電共生專區範圍、海岸管理特定區位及可規報告範圍之方法，以協助養殖者、地主及光電業者瞭解區位應適用之辦理程序





# 貳、漁電共生專區區位查詢



## 經濟部能源署 漁電共生環社檢核區位查詢系統

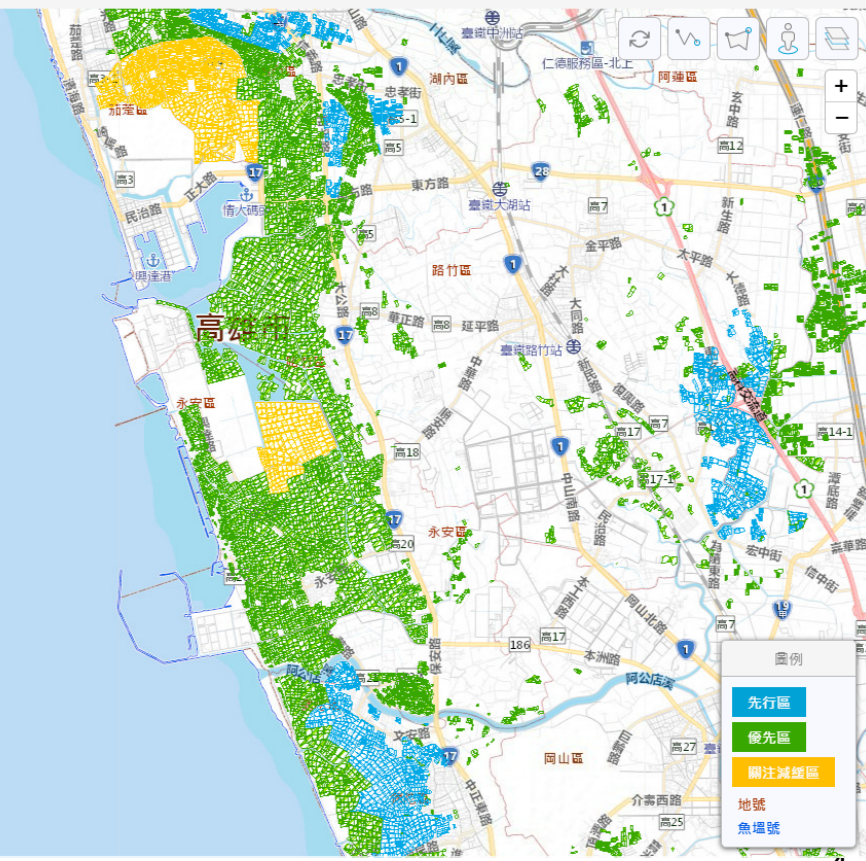
<https://www.sfeamap.org.tw/SfeaMap/>

漁電共生環社檢核

什麼是環社檢核   活動與資訊專區   審查案件資訊   環社檢核全記錄   區位查詢系統   廠商揭露專區

資料查詢   框選查詢   定位   下載 (0)

- 先行區
- 優先區
- 關注減緩區



圖例

- 先行區
- 優先區
- 關注減緩區
- 地號
- 魚塭號

1 km

# 貳、漁電共生專區區位查詢

**1 資料查詢**

資料查詢 > 地籍地號 > 輸入 **地號**  
魚塭號 > 輸入 **魚塭號**

**2 加入清單**

於查詢清單中點選 **+** > **-**

**3 下載清單**

下載查詢結果(包含涉及議題分區、環社議題內容等)

**1 資料查詢**

資料查詢 框選查詢 定位

資料查詢

地籍地號 魚塭號 議題編號

縣市: 高雄市

鄉鎮: 永安區

地段: 烏樹林段

地號: 826-10, 826-1

查詢

**2 加入清單**

查詢清單

關注減緩區 (15)

定位	段	地號	魚塭號	議題編號	備註
📍	烏樹林段	826-1	1605	高-水-環1	涉及...
📍	烏樹林段	826-1	1609	高-水-環1	涉及...
📍	烏樹林段	826-1	1610	高-水-環1	涉及...
📍	烏樹林段	826-1	1611	高-水-環1	涉及...
📍	烏樹林段	826-1	1612	高-水-環1	涉及...
📍	烏樹林段	826-1	1616	高-水-環1	涉及...
📍	烏樹林段	826-1	1617	高-水-環1	涉及...
📍	烏樹林段	826-1	1618	高-水-環1	涉及...
📍	烏樹林段	826-10	1613	高-水-環1	涉及...
📍	烏樹林段	826-10	1614	高-水-環1	涉及...

**3 下載**

什麼是環社檢核 活動與資訊專區 審查案件資訊 核全記錄

查詢系統 廠商揭露專區

列印下載清單 (6) 最多50筆

匯出 CSV 移除全部 全景檢視

段	地號	魚塭號	定位
烏樹林段	826-1	1609	📍
烏樹林段	826-1	1610	📍
烏樹林段	826-1	1611	📍
烏樹林段	826-1	1617	📍
烏樹林段	826-10	1614	📍
烏樹林段	826-10	2030	📍

圖例

- 先行區
- 優先區
- 關注減緩區
- 地號
- 魚塭號



# 參、可行性規劃報告計畫範圍查詢



內政部國土空間及利用審議資訊專區

<https://lud.cpami.gov.tw/>

內政部服務熱線：(02) 8195-8151

## 1 查詢

A 委員會：內政部海岸管理審議會  
C 申請人/擬訂機關：經濟部

B 案件/工程名稱：可行性規劃報告  
D 審議進度：已結案

中華民國 內政部 Ministry of the Interior, R.O.C.(Taiwan) 國土空間及利用審議資訊專區

首頁 | 綜合查詢 | 會議訂閱 | 委員會會議及會場管理要點 | 部長信箱

我要查詢 >

查詢案件/會議

請輸入關鍵字... 搜尋

內政部土地徵收審議小組

內政部區域計畫委員會

內政部都市計畫委員會

內政部國家公園計畫委員會

內政部重要濕地審議小組

內政部海岸管理審議會

內政部國土計畫審議會

內政部住宅審議會

內政部聽證專區



綜合查詢 >

案件查詢 會議預告查詢 會議紀錄查詢

A 請選擇委員會 內政部海岸管理審議會

行政區 全部 需用土地人 請輸入關鍵字 B 案件/工程名稱 可行性規劃報告

年度 請選擇年度 會議日期(區間) 請輸入起始日期 - 請輸入迄止日期

C 申請人/擬定機關 經濟部 D 審議進度 已結案

會議名稱 會議名稱關鍵字 查詢



案件/工程名稱	書件內容	會議紀錄
「嘉義縣布袋鎮養殖漁業經營結合綠能專案計畫(中央漁電共生專區)之區位範圍海岸利用管理可行...	<a href="#">書件內容</a>	<a href="#">會議紀錄</a>
彰化縣(福興鄉、芬苑鄉)及雲林縣(四湖鄉、口湖鄉)可優先推動漁業經營結合綠能之區位範圍暨專...	<a href="#">書件內容</a>	<a href="#">會議紀錄</a>
嘉義縣布袋鎮養殖漁業經營結合綠能專案計畫(中央漁電共生專區)之區位範圍海岸利用管理可行...	<a href="#">書件內容</a>	<a href="#">會議紀錄</a>
高雄市及屏東縣可優先推動漁業經營結合綠能之區位範圍暨專案計畫區位範圍海岸利用管理可行性...	<a href="#">書件內容</a>	<a href="#">會議紀錄</a>
彰化縣、雲林縣、高雄市、屏東縣漁業經營結合綠能之區位範圍海岸利用管理可行性規劃報告	<a href="#">書件內容</a>	<a href="#">會議紀錄</a>

## 2 查詢結果

案件年度：2021    行政區：高雄市    受理日期：2021-10-28

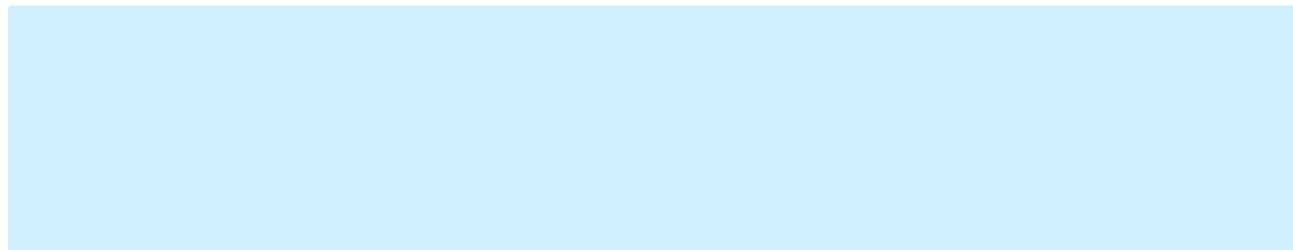
申請人/擬定機關：經濟部

案件/工程名稱：高雄市及屏東縣可優先推動漁業經營結合綠能之區位範圍暨專案計畫區位範圍海岸利用管理可行性規劃報告

### 相關會議

最新進度：    審查結果： **已結案**

案件/會議摘要：



## 3 書件下載

### 書件下載

[20220511高雄市及屏東縣可優先推動漁業經營結合綠能之區位範圍暨專案計畫區位範圍海岸利用管理可行性規劃報告定稿\\_附件 \(21.15MB\)](#)

[20220511高雄市及屏東縣可優先推動漁業經營結合綠能之區位範圍暨專案計畫區位範圍海岸利用管理可行性規劃報告定稿\\_正文 \(33.02MB\)](#)





## 4 確認可行性規劃報告計畫範圍(清冊)

### 附錄三

土地清冊(已核定範圍)

「高雄市永安區養殖漁業經營結合綠能設施專案計畫」之區位範圍屬本計畫範圍部分

項次	縣市	鄉鎮	段	地號	魚塭號	使用分區	使用地	魚塭面積(平方公尺)
119	高雄市	永安區	保寧	14	2100	一般農業區	養殖用地	4856.89
120	高雄市	永安區	保寧	14	2106	一般農業區	養殖用地	5322.98
121	高雄市	永安區	保寧	14	2097	一般農業區	養殖用地	4925.76
122	高雄市	永安區	保寧	14	2101	一般農業區	養殖用地	5849.74
123	高雄市	永安區	保寧	40	2109	一般農業區	養殖用地	56.28
124	高雄市	永安區	保寧	42	1655	一般農業區	養殖用地	78.24
125	高雄市	永安區	保寧	42	1685	一般農業區	養殖用地	508.18
126	高雄市	永安區	保寧	42	2106	一般農業區	養殖用地	50.77
127	高雄市	永安區	保寧	42	2106	一般農業區	養殖用地	14.36
128	高雄市	永安區	保寧	42	2097	一般農業區	養殖用地	46.96
129	高雄市	永安區	保寧	42	2101	一般農業區	養殖用地	26.89
130	高雄市	永安區	保寧	42	2109	一般農業區	養殖用地	0.73
131	高雄市	永安區	保寧	42	2109	一般農業區	養殖用地	299.21
132	高雄市	永安區	保寧	43	1685	一般農業區	養殖用地	8548.48
133	高雄市	永安區	保寧	43	1686	一般農業區	養殖用地	7679.74
134	高雄市	永安區	保寧	43	2096	一般農業區	養殖用地	3068.68
135	高雄市	永安區	保寧	43	2098	一般農業區	養殖用地	4513.94
136	高雄市	永安區	保寧	43	2107-1	一般農業區	養殖用地	3333.59
137	高雄市	永安區	保寧	43	1689	一般農業區	養殖用地	7409.00
138	高雄市	永安區	保寧	43	2109	一般農業區	養殖用地	5713.74
139	高雄市	永安區	保寧	43	2107	一般農業區	養殖用地	3749.84
140	高雄市	永安區	保寧	43	2108	一般農業區	養殖用地	4521.93
141	高雄市	永安區	烏樹林	826	1250	一般農業區	養殖用地	10648.69
142	高雄市	永安區	烏樹林	826	1604	一般農業區	養殖用地	6358.92
143	高雄市	永安區	烏樹林	826	1605	一般農業區	養殖用地	5941.78
144	高雄市	永安區	烏樹林	826	1616	一般農業區	養殖用地	13.20
145	高雄市	永安區	烏樹林	826-1	1609	一般農業區	養殖用地	8450.48
146	高雄市	永安區	烏樹林	826-1	1610	一般農業區	養殖用地	6706.78
147	高雄市	永安區	烏樹林	826-1	1618	一般農業區	養殖用地	36.96
148	高雄市	永安區	烏樹林	826-1	1617	一般農業區	養殖用地	7177.16
149	高雄市	永安區	烏樹林	826-1	1611	一般農業區	養殖用地	7622.16
150	高雄市	永安區	烏樹林	826-1	1605	一般農業區	養殖用地	100.71
151	高雄市	永安區	烏樹林	826-1	1616	一般農業區	養殖用地	10538.58
152	高雄市	永安區	烏樹林	826-1	1612	一般農業區	養殖用地	245.97
153	高雄市	永安區	烏樹林	826-2	2031	一般農業區	養殖用地	6190.21
154	高雄市	永安區	烏樹林	826-2	2029	一般農業區	養殖用地	6366.48
155	高雄市	永安區	烏樹林	826-2	2028	一般農業區	養殖用地	6857.13
156	高雄市	永安區	烏樹林	826-2	2035	一般農業區	養殖用地	8662.90
157	高雄市	永安區	烏樹林	826-2	2032-1	一般農業區	養殖用地	5614.82
158	高雄市	永安區	烏樹林	826-2	2032	一般農業區	養殖用地	6956.02
159	高雄市	永安區	烏樹林	826-2	2036	一般農業區	養殖用地	6658.18
160	高雄市	永安區	烏樹林	826-2	2037	一般農業區	養殖用地	7825.68
161	高雄市	永安區	烏樹林	826-2	2034-1	一般農業區	養殖用地	1846.94
162	高雄市	永安區	烏樹林	826-2	2034	一般農業區	養殖用地	4105.56
163	高雄市	永安區	烏樹林	826-2	2038	一般農業區	養殖用地	9551.15
164	高雄市	永安區	烏樹林	826-2	2051	一般農業區	養殖用地	13424.78
165	高雄市	永安區	烏樹林	826-3	1605	一般農業區	養殖用地	1.47
166	高雄市	永安區	烏樹林	826-3	1616	一般農業區	養殖用地	30.78
167	高雄市	永安區	烏樹林	826-4	2032-1	一般農業區	養殖用地	45.79
168	高雄市	永安區	烏樹林	826-4	2030	一般農業區	養殖用地	26.66
169	高雄市	永安區	烏樹林	826-5	2027	一般農業區	養殖用地	182.42
170	高雄市	永安區	烏樹林	826-6	2032-1	一般農業區	養殖用地	20.82
171	高雄市	永安區	烏樹林	826-7	2035	一般農業區	養殖用地	228.02
172	高雄市	永安區	烏樹林	826-8	2038	一般農業區	養殖用地	135.58
173	高雄市	永安區	烏樹林	826-9	1617	一般農業區	養殖用地	105.22
174	高雄市	永安區	烏樹林	826-10	2030	一般農業區	養殖用地	10891.37
175	高雄市	永安區	烏樹林	826-10	1614	一般農業區	養殖用地	10631.76
176	高雄市	永安區	烏樹林	826-10	2031	一般農業區	養殖用地	233.92
177	高雄市	永安區	烏樹林	826-10	2032-1	一般農業區	養殖用地	135.01



# 肆、海岸地區特定區位查詢



內政部國家公園署  
海岸地區基本資料庫及資訊服務平台-海岸資訊服務圖台  
<https://coastal.cpami.gov.tw/CoastalGIS/>

內政部服務熱線：(02) 8195-8151

內政部國家公園署海岸資訊服務圖台 使用者帳號：訪客  
累積使用人數：19572

圖層管理  
空間定位  
圖例輸出

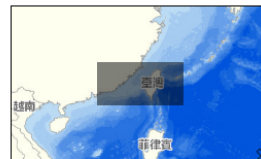
The screenshot displays the CoastalGIS web application interface with three main panels:

- 圖層管理 (Layer Management):** Includes a search bar for layers and a list of categories such as 基本底圖, 土地基本資料, 海岸保護區, 沿海保護區, and 海岸防護區. The 海岸防護區 category is currently selected. There are also checkboxes for 開啟全部圖層, 一級海岸防護區, and 二級海岸防護區.
- 空間定位 (Spatial Location):** Features a dropdown for 定位種類 (set to 地籍), and input fields for 縣市 (臺北市), 鄉鎮市區 (士林區), and 地段 (請選擇地段). A 地號 field is also present. A 定位 button is at the bottom.
- 圖例 (Legend):** Shows a legend for 一級海岸防護區 (ZONE) with categories: 災害防治區 (red), 陸域緩衝區 (yellow), and <all other values> (blue). It also includes a legend for 海岸地區範圍 (purple) and 平均高潮線-111年 (red line).



The sidebar menu includes the following options from top to bottom:

- 底圖 (Base Map)
- 空白底圖 (Blank Base Map)
- 臺灣通用電子地圖 (General Electronic Map of Taiwan)
- 正射影像圖(通用版) (General Orthorectified Image Map)
- 正射影像圖(適合版) (Suitable Orthorectified Image Map)
- 空白底圖 (Blank Base Map)



60 km

# 肆、海岸地區特定區位查詢

## 1 加入圖層

「海岸防護區-一級海岸防護區」 - 確認陸域緩衝區範圍

「其他-經濟部能源署-漁電共生之核定範圍」

- 確認核定範圍

## 2 地籍查詢

空間定位 > 「定位種類-地籍」 > 輸入地號資料

內政部國家公園署海岸資訊服務圖台 使用者帳號：訪客 系統使用人數：19572

## 2 地籍查詢

空間定位

定位種類 地籍

縣市 臺北市

鄉鎮市區 士林區

地段 請選擇地段

地號

輸入格式:11或11-2  
多筆請以逗號隔開,如11,11-1,11-2

定位

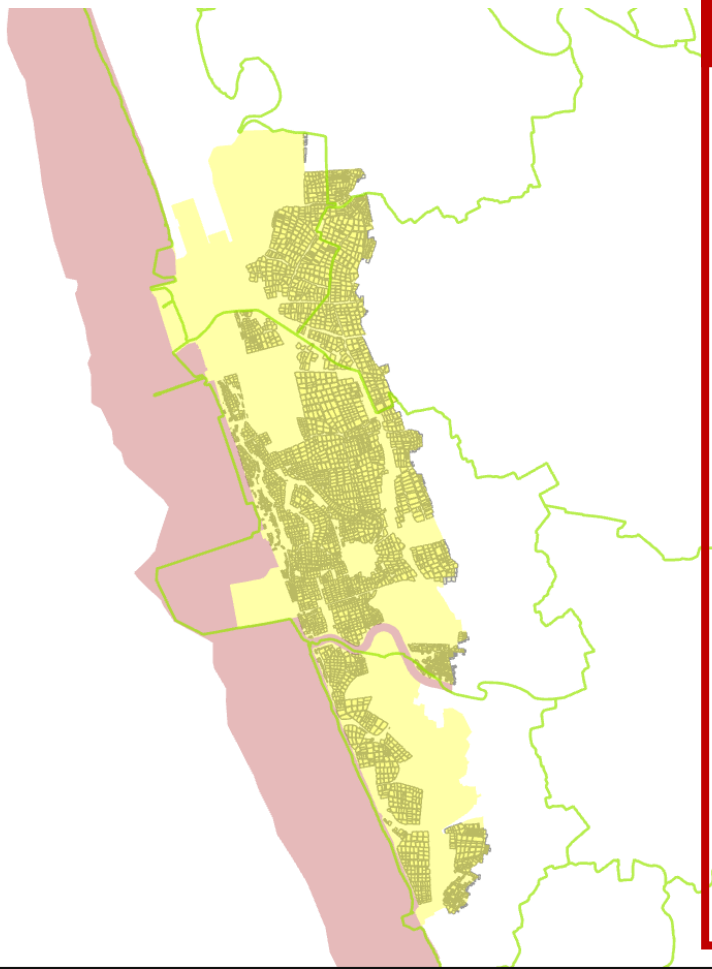
圖例

鄉鎮市區界

一級海岸防護區

ZONE

- 災害防治區
- 陸域緩衝區
- <all other values>



## 1 加入圖層

圖層管理

海岸防護區

- 開啟全部圖層
- 一級海岸防護區
- 二級海岸防護區

其他

經濟部能源署

- 開啟全部圖層
- 漁電共生之屏東已核定範圍
- 漁電共生之高雄已核定範圍
- 漁電共生之嘉義已核定範圍
- 離岸風力發電潛力場址範圍

國防部

國家災害防救科技中心

## 2 地籍查詢 空間定位 > 「定位種類-地籍」

輸入欲查詢對應地段、地號資訊，**確認**核定計畫範圍與**案場空間**關係

內政部國家公園署海岸資訊服務圖台 使用者帳號：訪客 累積使用人數：19573

**2 地籍查詢**

空間定位

定位種類 地籍

縣市 高雄市

鄉鎮市區 永安區

地段 [3100]烏樹林段

地號 826-10,826-1

輸入格式: 11或11-2  
多筆請以逗號隔開, 如11,11-1,11-2

定位

**查詢結果**

以高雄市永安區烏樹林段826-10、826-1地號為例

**透明度調整**

圖層管理

圖層控制 圖層選擇

移除所有圖層

- 高雄市漁業經營結合綠能之區位範圍
- 一級海岸防護區
- 海岸地區範圍
- 漁電共生之高雄已核定範圍
- 平均高潮線-111年

\*圖層左方圖示可調整透明度  
抓款圖層總拉可調整順序

\*可另行調整透明度，以利辨識可規報告計畫範圍

60 m

TWD97:170052.870, 2527462.231 WGS84:120.221018, 22.846188



經濟部能源署  
漁電共生環社檢核區位查詢系統

<https://www.sfeamap.org.tw/SfeaMap/>



內政部國土空間及利用審議資訊專區

<https://lud.cpami.gov.tw/>



內政部國家公園署

海岸地區基本資料庫及資訊服務平台-海岸資訊服務圖台

<https://coastal.cpami.gov.tw/CoastalGIS/>